



## FAIRE ENSEMBLE

### VILLEURBANNE

#### INFORMATION PERMANENTE

- Suivi en direct du conseil municipal sur Internet
- Décentralisation d'un conseil municipal par an
- Diffusion large des conseils municipaux et des travaux des commissions
- ★ Meilleure accessibilité de toute la communication institutionnelle

#### PARTICIPATION

- Création d'une **grande assemblée citoyenne** composée de volontaires tirés au sort, des membres de conseils de quartier, d'acteurs économiques et associatifs... dotée d'un budget d'investissement de **6 millions d'euros**, pour émettre des avis sur les décisions du conseil municipal et participer à l'élaboration de projets relatifs à la transition écologique et à la lutte contre les inégalités.
- Mise en œuvre du **Référendum d'initiative locale et citoyenne (RICC)**
- ★ **Création des jurys citoyens** pour éclairer et orienter les décisions municipales (sur le modèle de la mission «accueillir à Villeurbanne»)
- Octroi d'un pouvoir élargi et d'un budget de fonctionnement et d'investissement au **conseil citoyen des jeunes**
- Généralisation des **comités d'usagers** dans les équipements et services publics communaux
- Des citoyens tirés au sort pour participer aux **jurys de concours des grands projets architecturaux**
- ★ **Création d'une université populaire du changement** pour former les élus, acteurs associatifs et habitants désireux de s'investir dans la vie locale



## DES ÉLUS

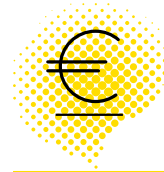
### IRRÉPROCHABLES

#### ASSIDUITÉ

- **Publication de l'assiduité** des conseillers municipaux en séance plénière et en commissions et modulation des indemnités des élus municipaux sur leur participation aux séances plénières et aux commissions

#### EXEMPLARITÉ

- **Vote d'une charte éthique** et déontologique des élus sur la base des préconisations de l'association Anticor ([www.anticor.org](http://www.anticor.org))



## UNE GESTION

### MUNICIPALE

### RIGOREUSE

#### INVESTISSEMENT

- Au moins **200 M€ d'investissements (écoles, crèches, bâtiments publics...)** **durant le mandat** tout en maintenant l'endettement de la Ville à un niveau raisonnable

#### IMPÔTS

- **Pas d'augmentation des taux d'imposition sur le mandat**

#### EMPLOYEUR EXEMPLAIRE

- Amélioration des **conditions de travail des agents municipaux**, en veillant à leur formation, à leur santé et à leur sécurité ainsi qu'à l'égalité femmes-hommes, dans un esprit de dialogue social



## PESER

### SUR L'ACTION

### MÉTROPOLITAINE

#### GOVERNANCE

- **M** Défense d'une **place renforcée des communes** dans la gouvernance de la Métropole de Lyon

#### BILAN

- Demande d'une présentation en conseil municipal du **bilan annuel des investissements financiers de la Métropole sur Villeurbanne**

#### SUIVI

- **M** Désignation d'**adjoints dédiés aux politiques métropolitaines** : cadre de vie-propreté, développement économique, mobilités, action sociale, pour améliorer la qualité du service rendu par la Métropole